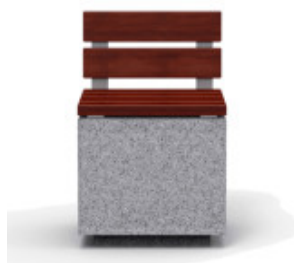


AMENAGEMENT PUBLIC.fr

Siège cubique béton (lattes bois)

Reference: Siège cubique béton avec lattes en bois

<https://www.amenagement-public.fr>



Description:

Mobilier urbain en béton avec assise en lattes de bois tropical, le **siège cubique** conjugue avec succès résistance et design. Marqué par sa surface rugueuse et sa **couleur granite**, le siège cubique en béton avec lattes en bois procure un **aspect brut et naturel** tout aussi harmonieux en ville qu'en milieu rural. Aménagements urbains, parcs, jardins, squares, écoles... Mobilier urbain au design éclectique, le siège en béton préfabriqué s'accommode facilement à **tous les environnements paysagers**. **Siège en béton** pour aménagement public extérieur offrant une large assise en forme de cube de 50 centimètres de large sur 50 centimètres de profondeur. Imputrescible, résistant aux chocs et insensible aux variations climatiques... Le siège cubique en béton avec lattes en bois signe l'assurance d'un mobilier urbain durable et facile à entretenir. Le siège cubique béton est également disponible avec dossier.

Détails techniques :

Dimensions (Lxlxh) : 50 x 50 x 49,5 cm

Hauteur d'assise : 49,5 cm

Matériaux : Béton. Lattes en bois tropical traité avec Lignus.

CUBE AVEC DOSSIER

Dimensions (Lxlxh) : 50 x 50 x 77,5 cm

Hauteur d'assise : 49,5 cm

